

Ricevi questa newsletter in quanto iscritto alla nostra mailing list.

Non sei più interessato? [Annullo iscrizione a questa newsletter](#).
Hai problemi di visualizzazione di questa email? [Visualizza nel browser](#).

Emilia-Romagna Terra d'Asilo



Newsletter tematica sulla protezione internazionale

Emilia-Romagna Terra d'Asilo - N.5/2021

Indice

- Summer School 'La questione migrante nel contesto pandemico: flussi, lavoro, integrazione'
- Proroga iscrizioni 'Laboratori di abitanza' - Luglio 2021
- Report regionale immigrazione
- Ricerca regionale sulla mediazione interculturale
- E-book 'Le voci dell'accoglienza'
- COVID: FAQ Aifa sui vaccini tradotte in più lingue
- Atlante 2020 SIPROIMI/SAI

Summer School 'La questione migrante nel contesto pandemico: flussi, lavoro, integrazione'



30 agosto/3 settembre 2021

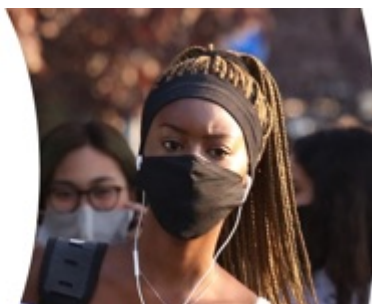
[Cinque giorni](#) di **lezioni frontali**, da **remoto** e/o in **presenza** fino ad esaurimento dei posti c/ o Dipartimento di Scienze giuridiche di Ravenna, con momenti di **laboratorio** interattivo. Partecipazione **gratuita** con obbligo di [iscrizione](#)
[Programma](#) (PDF)

Proroga iscrizioni 'Laboratori di abitanza' - 6/16 luglio 2021



Prorogata al **2 luglio** l'[iscrizione](#) ai *Laboratori di abitanza: esperienze per una città solidale: [community lab](#)* per promuovere l'integrazione dei **cittadini stranieri** e la **rigenerazione** dello **spazio fisico**. Due mezze giornate a scelta tra PC/RE/MO/BO/FC/FE. *Destinatari:* istituzioni e Terzo Settore.

Report regionale immigrazione



i quaderni dell'osservatorio

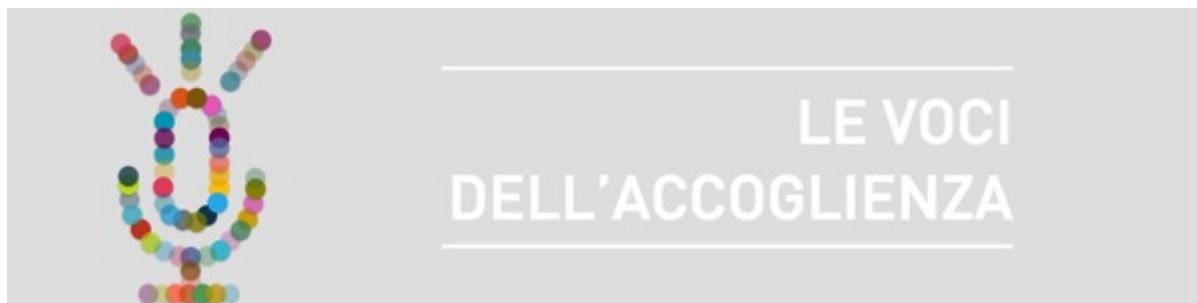
[Presentato](#) oggi il [report](#) (PDF) a cura dell'**osservatorio regionale** sul fenomeno migratorio *'L'Emilia-Romagna nella dinamica migratoria europea'* che fotografa a livello **provinciale**, **distrettuale** e **comunale** le caratteristiche socio-demografiche della popolazione straniera residente in ER.

Ricerca regionale sulla mediazione interculturale



[Pubblicata](#) la ricerca *'La mediazione inter-culturale in Emilia-Romagna'* (PDF) a cura della Regione Emilia-Romagna, che fotografa le caratteristiche salienti del **mediatore interculturale nella nostra regione** tra opportunità e sfide future.

E-book 'Le voci dell'accoglienza'



Il [volume](#) (PDF) raccoglie le testimonianze degli iscritti al *Percorso di qualificazione del sistema dei servizi sull'integrazione dei giovani adulti stranieri 2020-2021*: persone che a vario titolo **contribuiscono a qualificare il sistema di accoglienza nella nostra regione** e che hanno condiviso con noi **le loro storie**.

COVID: FAQ Aifa sui vaccini tradotte in più lingue



L'Agenzia italiana del farmaco (AIFA) ha pubblicato in [ITA /ENG](#) le risposte a diversi **quesiti sulla sicurezza e l'efficacia dei vaccini** finora approvati. Ora la Regione Emilia-Romagna (progetto FAMI CASP-ER II) [le ha tradotte](#) anche in **albanese, arabo, cinese, francese, russo e urdu**.

Atlante 2020 SIPROIMI/SAI



[Presentato](#) il 18 giugno il [report annuale](#) (PDF) del **sistema nazionale di accoglienza e integrazione**, che con le ultime modifiche normative ha visto il ritorno della **centralità dei Comuni**. Qui la [sintesi dei dati](#), il [VIDEO](#) e le [slide](#) della presentazione.

[Back to top^](#)

- [Info su 'Emilia-Romagna Terra d'Asilo'](#)
- [Linee guida per l'invio di articoli](#)
- [Le attività della Regione Emilia-Romagna in materia di protezione internazionale](#)



Newsletter realizzata nell'ambito del progetto 'Emilia-Romagna Terra d'Asilo - Azione sperimentale di sistema regionale per la qualificazione del sistema di accoglienza ed integrazione per richiedenti e titolari di protezione internazionale e umanitaria (DGR 812 del 2019).

Questo notiziario utilizza un Data Center [certificato Bioagricert](#) a zero emissioni di CO2 e alimentato solo da fonti rinnovabili.



10/06/2024